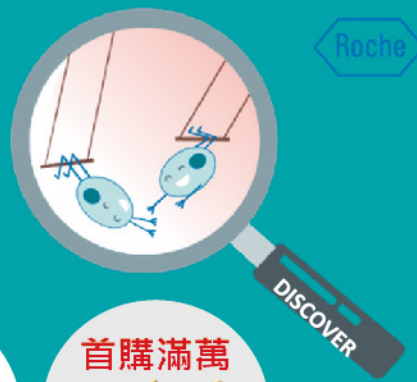


# Secrets of Your Cells



滿**1**萬



滿**2**萬



滿**3**萬



滿**5**萬



首購滿萬



ROC- 開頭品項滿額或首購滿萬送以上贈品乙個，贈品由台灣默克提供，數量有限送完為止，已享大量優惠者，恕不參與此活動方案。

## 細胞存活率 (Viability)

### Cell Proliferation Reagent WST-1

- 高靈敏度
- 試劑低毒性
- 方便快捷: 可使直接用。
- 貼附細胞和懸浮細胞均適用。

ROC-05015944001 800 TESTS

特價 **8,000 元**

ROC-11644807001 2,500 TESTS

特價 **19,000 元/ 2 件 33,000 元**

## 細胞毒性 (LDH leakage)

### Cytotoxicity Detection Kit<sup>PLUS</sup> (LDH)

- 快速: 10-30 mins 完成。
- 更準確 & 安全
- 高靈敏度: 可偵測 < 100 cells/ well。
- 試劑無毒性: 對細胞無毒性。
- 高通量首選: 96 or 384 well 適用。

ROC-04744926001 400 TESTS

特價 **7,600 元**

ROC-04744934001 2000 TESTS

特價 **28,000 元/ 2 件 48,000 元**

## 細胞增殖 (DNA synthesis)

### Cell Proliferating ELISA, BrdU

- 準確 & 靈敏
- 穩定: 批次間結果一致性高。
- 快速: 不需再花加二抗的時間，1.5-2.5 h 完成。
- 貼附細胞或懸浮細胞均適用。

ROC-11647229001 1,000 TESTS

特價 **28,000 元/ 2 件 48,000 元**

### 您可能有興趣的產品

#### 刺激 DNA 合成

PHA-L ROC-11249738001 5MG

特價 **15,000 元/ 2 件 26,000 元**

PHA-P SI-L8754-5MG

特價 **2 件 2,800 元**

#### 抑制 DNA 合成

Mitomycin C

ROC-10107409001, 2MG

特價 **5,800 元/ 2 件 9,000 元**



# Secrets of Your Cells



## 細胞死亡 (DNA Fragmentation)

### In Situ Cell Death Detection Kit

#### ♥ TUNEL

- 高靈敏度 & 低背景值: 可偵測單一細胞。
- 準確簡便: 準確、更快速、更簡單
- 每個批號都經過標準批號比對及測定。
- 更彈性: 適用於冷凍和石蠟包埋切片、懸浮及貼覆細胞。
- 快速: 螢光偵測操作完成約 1-2 小時。
- 高專一性: 標記細胞凋亡, 區別壞死細胞。

Fluorescein ROC-11684795910 50RXN

特價 18,500 元/ 2 件 33,000 元

TMR red ROC-12156792910 50RXN

特價 19,500 元/ 2 件 36,000 元

POD ROC-11684817910 50RXN

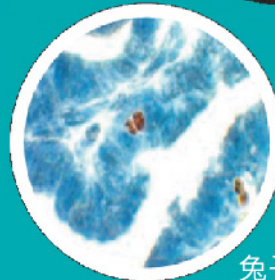
特價 19,500 元/ 2 件 36,000 元



大鼠脊髓組織切片以 TUNEL Fluorescein 偵測, 螢光顯微鏡下凋亡細胞呈綠色螢光。



兔子子宮內膜以 TUNEL, TMR red 偵測, 螢光顯微鏡下凋亡細胞呈紅色螢光。



兔子子宮內膜以 TUNEL POD 偵測並以 hematoxylin 複染, 凋亡細胞呈現咖啡色。

### 您可能有興趣的產品

#### 陽性對照組前處理

DNase I

ROC-04716728001 10 KU

特價 8,800 元/ 2 件 14,000 元

ROC-10104159001 100 mg

特價 4,000 元/ 2 件 7,500 元

#### 石蠟包埋組織樣品前處理

Proteinase K, PCR grade

ROC-03115828001 5ML

> 50 U/ ml, ~2.5 U/ mg

特價 8,300 元/ 2 件 14,000 元

ROC-03115879001 100 mg

特價 5,800 元/ 2 件 9,000 元

## 細胞死亡 (DNA Fragmentation)

### Cell Death Detection ELISA Plus

#### ♥ ELISA

- 高靈敏度: 可偵測  $5 \times 10^2$  cells/ ml。
- 快速: 3 - 4 hours 完成。
- 適合高通量篩選: One-step ELISA。
- 方便: 不需事先標記細胞且無物種限制。
- 一致性高: 每個批號均經過功能性測試。
- 細胞裂解物、細胞培養上清液、血漿、貼附細胞和懸浮細胞均適用。

ROC-11774425001

特價 24,000 元/ 2 件 40,000 元

活動時間 ▶ Jul. 1- Sep. 20 2022

DM11107001



友和貿易股份有限公司  
UNI-ONWARD Corp.  
客服專線: (02)2600-0611

◆台北 TEL:(02)2600-6699  
◆新竹 TEL:(03)658-0508  
◆台中 TEL:(04)2355-2008  
◆嘉義 TEL:(05)277-2262

FAX:(02)2600-0799  
FAX:(03)658-0509  
FAX:(04)2355-2006  
FAX:(05)277-2263

◆台南 TEL:(06)249-5488  
◆高雄 TEL:(07)374-8686  
◆花蓮 TEL:(03)836-0065  
FAX:(06)249-5499  
FAX:(07)374-8585  
FAX:(03)836-0075  
www.uni-onward.com.tw

